

The background of the entire page is a light beige or cream color with a complex, organic marbled pattern. The pattern consists of irregular, vein-like shapes and textures in slightly darker shades of beige and tan, creating a natural, stone-like appearance.

**LEVANTINA**  
THE STONE COMPANY

LEVANTINA GROUP MÁRMOL



**LEVANTINA**  
THE STONE COMPANY





## La référence dans le monde de la pierre

Levantina Group est une compagnie internationale d'origine espagnole référente dans le secteur de la pierre naturelle. Depuis ses origines en 1959, la société s'est progressivement développée et s'est insérée sur le marché international avec détermination, devenant un point de référence incontournable dans le secteur des matériaux de construction et des revêtements pour toutes surfaces d'architecture, de décoration et d'intérieur.

Levantina Group recherche la durabilité environnementale, économique et sociale.

Notre but est de nous surpasser. L'esprit d'entreprise et le travail en équipe sont au cœur de nos valeurs et nous permettent d'atteindre nos objectifs communs, et de nous engager ensemble, en toute transparence, dans l'avenir de notre entreprise.

Nous avons une vocation internationale qui dépasse la production et la pierre naturelle.





# LEVANTINA

THE STONE COMPANY

## Les ressources de Levantina Group

Nous disposons d'un vaste réseau de carrières, nous permettant d'avoir un contrôle total sur notre production et sur l'approvisionnement des matériaux. Ces atouts nous assurent une grande souplesse et nous permettent d'entreprendre des projets de grande envergure. Levantina Group dispose du plus grand gisement du monde de marbre Crema Marfil, situé dans la carrière de Monte Coto, dans la province d'Alicante (Espagne). Ces ressources nous placent dans une position dominante sur le marché.

## Une grande capacité de production

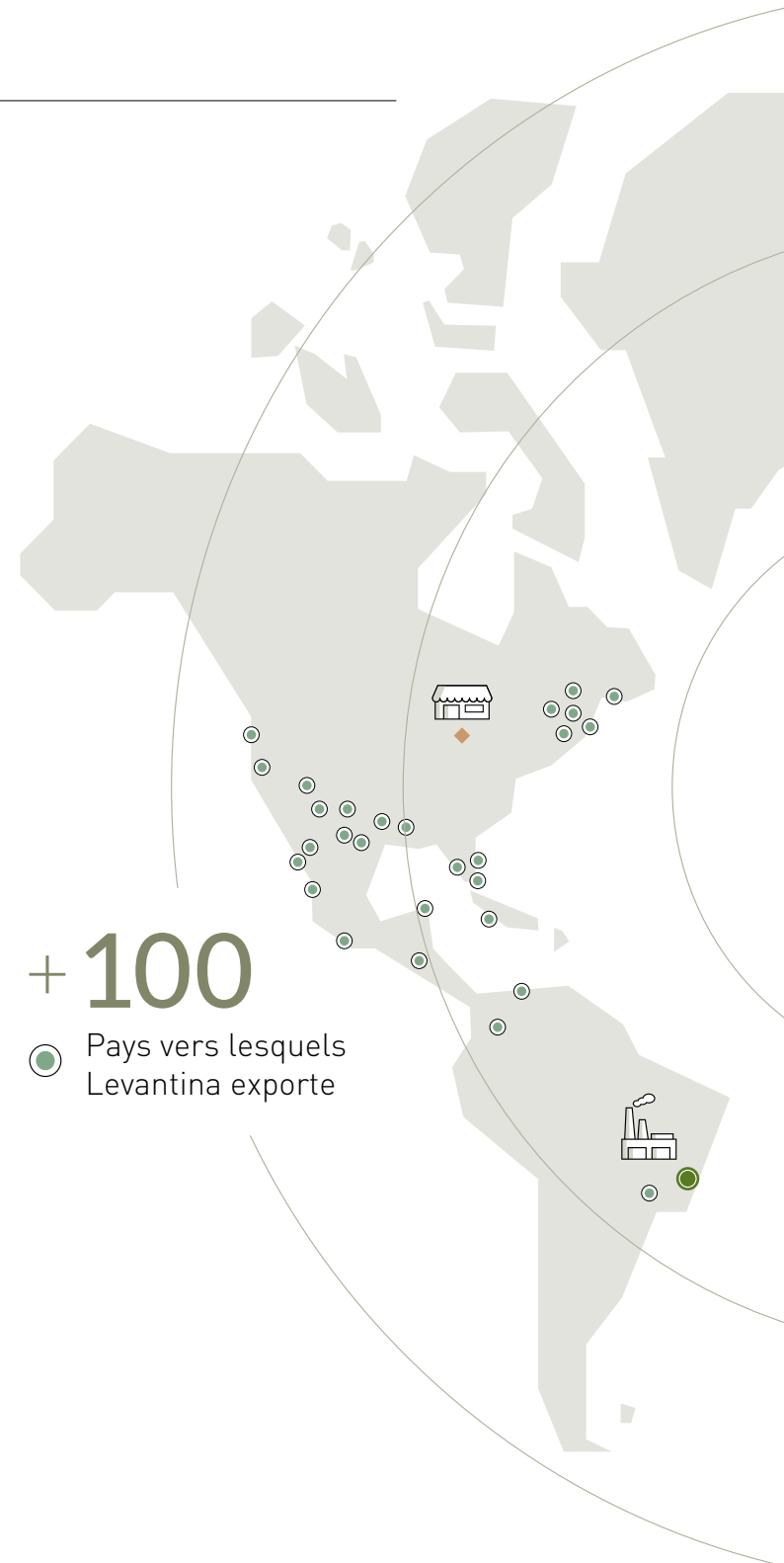
Notre groupe peut compter sur une longue histoire de logistique d'approvisionnement en pierre naturelle pour de vastes projets architecturaux dans le monde. Nos huit usines, aux grandes capacités de production et spécialisées dans différents types de pierre, nous permettent de répondre aux besoins de nos clients, et de leur fournir des services rapides et d'une qualité optimale. Nous procédons à des contrôles rigoureux, qui garantissent des matériaux et un processus d'élaboration de la plus haute qualité, ainsi démontré par le certificat ISO 9001.



## Une marque internationale

Levantina Group bénéficie d'une présence internationale, possédant des carrières et des usines dans de nombreux pays. Notre vaste réseau de distributeurs nous permet de proposer nos produits dans plus de 100 pays. Nous disposons, en outre, de 19 centres de distribution propres, connus sous le nom de Stone Centers.

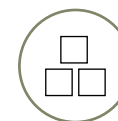
Nos services logistiques, de grande capacité, gèrent plus de 150 000 envois par an. Notre groupe bénéficie, au-delà de nos services de logistique et de transport, d'un haut niveau de compétences techniques et propose à ses clients un accompagnement concernant les procédures et exigences douanières complexes, les règles Incoterms, les emballages ou tout autre sujet logistique, afin d'améliorer leur expérience d'achat.



7  Usines  
(ESPAGNE & BRÉSIL)



19  Magasins  
Levantina



1,6 millions de m<sup>3</sup> de  
matière première



Plus de 150 000  
envois par an



Plus de 5 400 000 m<sup>2</sup>  
et 285 000 m<sup>3</sup> par an



5 000 livraisons  
mensuelles



Près de 1 000 employés  
d'expérience



## Durabilité

L'engagement environnemental de Levantina Group repose sur les piliers fondamentaux du développement durable et de l'éthique d'entreprise, respectés pendant tout le cycle de vie des produits. À cet égard, le groupe utilise ses déchets rocheux à des fins de restauration d'anciennes carrières d'argile, et participe également au reboisement de ces carrières avec des espèces indigènes et endémiques, favorisant le développement de la biodiversité dans la zone grâce à la régénération paysagère. Ces actions nous permettent de réduire l'impact environnemental et visuel de notre activité et à prendre soin du milieu naturel de la province dans laquelle nous exerçons.

Nous avons pour objectif de répondre aux préoccupations environnementales de nos clients en mettant à leur disposition des produits de qualité et respectueux de l'environnement, des ressources naturelles utilisées et de leur protection. Les produits commercialisés par notre entreprise, suivant un système de gestion intégrée basé sur la norme ISO 9001, ont ainsi obtenu nombre d'accréditations environnementales, telles que le certificat ISO 14001 et le Global EPD, qui contribuent à leur tour à la mise en place de projets certifiés LEED, BREEAM ou VERDE

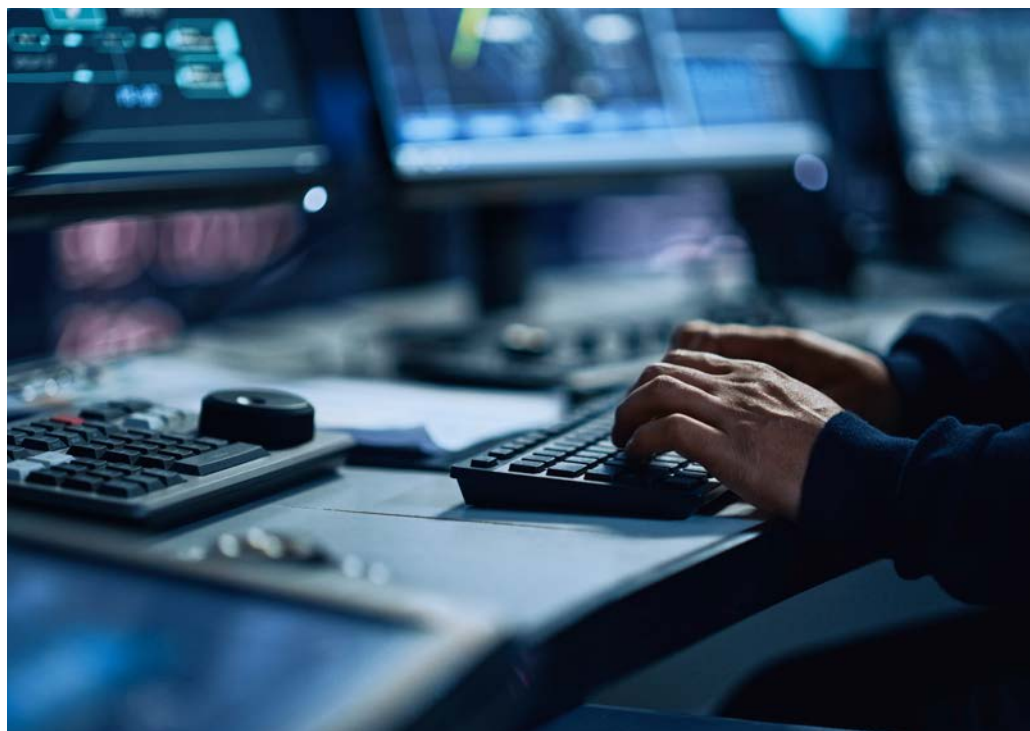




## Innovation

L'innovation est un élément clé de la stratégie et du développement produit de Levantina Group. Nos investissements en R&D visent à apporter des solutions innovantes, correspondant aux tendances actuelles du marché, et utilisant les technologies les plus avancées pour travailler la pierre et les autres matériaux.

Nos efforts d'innovation reposent sur la recherche et le développement de nouvelles technologies, nous permettant de créer des systèmes de placement et d'entretien, des méthodes anti-taches et anti-dérapantes ainsi que d'autres applications avec différents matériaux, poursuivant notre volonté d'innovation dans nos finitions et nos formats.



## Safety First

La sécurité et la santé sont parmi les valeurs fondamentales de Levantina Group au sein de ses missions. Notre entreprise, en tant qu'acteur de premier plan dans le secteur de la pierre naturelle, doit se montrer exemplaire concernant les normes de sécurité et de santé.

Nous nous engageons à créer un environnement de travail sûr pour tous : nos employés, nos sous-traitants, nos communautés et nos clients. La sécurité est l'une de nos valeurs fondamentales et nous nous efforçons de créer un environnement sûr à tous les niveaux et pour chacune de nos opérations.



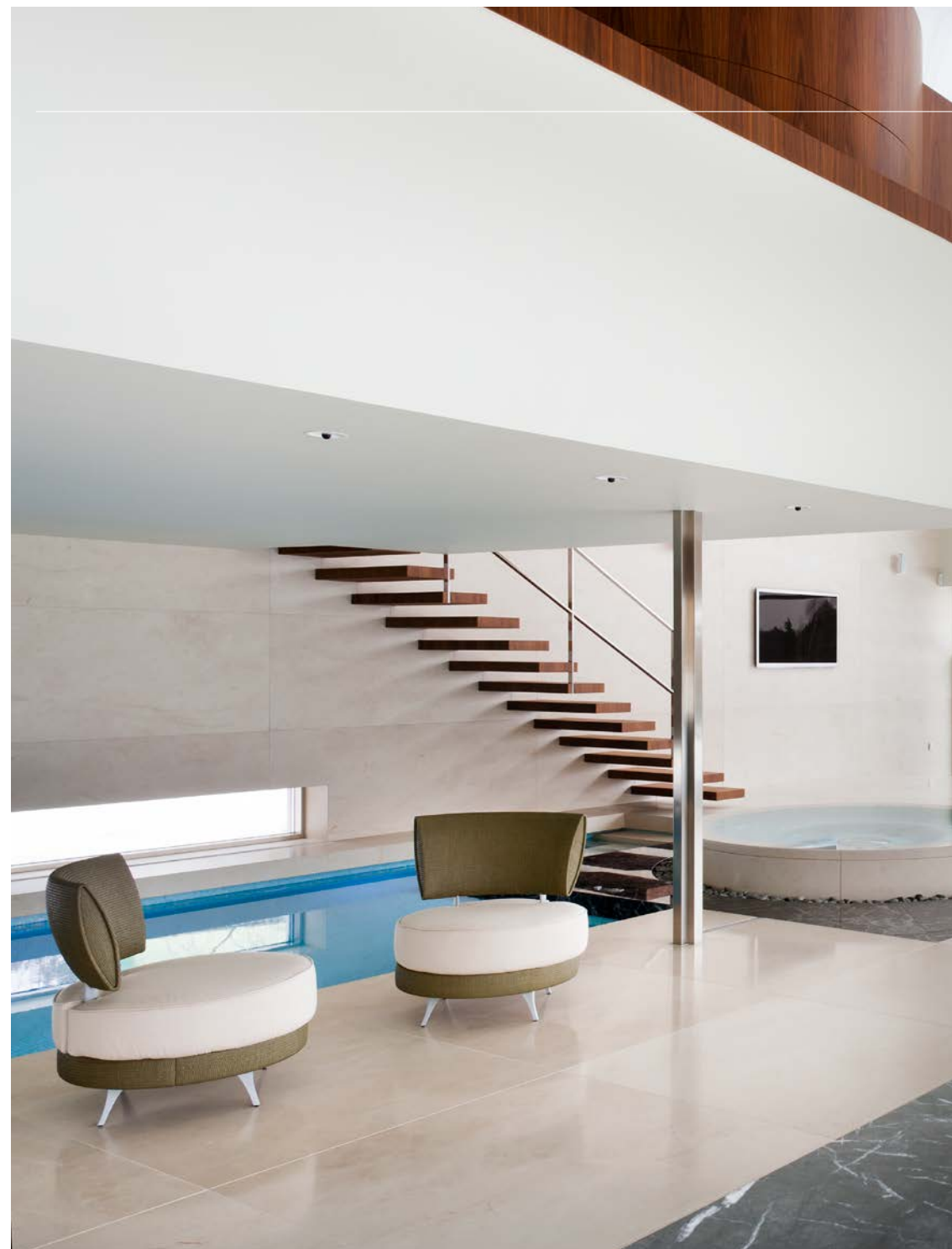
## Le marbre de Levantina Group

Le marbre est synonyme d'élégance intemporelle et d'exclusivité. Passé et présent se mêlent dans un ensemble de couleurs, de finitions et de textures uniques dans le monde de la décoration et de l'architecture. C'est un matériau noble et extrêmement beau qui se caractérise par sa durabilité et sa polyvalence. Le marbre peut être utilisé pour créer une large gamme d'éléments décoratifs, des meubles et des plans de travail jusqu'aux sols et aux façades.

Levantina Group est un producteur de marbre de premier plan, reconnu à l'international. Son large choix de couleurs, de textures et de finitions lui permettent de créer des espaces uniques et personnalisés. Notre marbre, à la qualité et au rendu exceptionnel, conserve toute sa beauté au fil des années.

Le marbre un choix idéal pour tout projet de décoration, classique ou moderne.

C'est un matériau qui propose une gamme de couleurs indescriptibles, des blancs les plus purs, aux noirs les plus intenses. Le marbre de Levantina Group peut être adapté à tout espace, style et décoration.







**LEVANTINA**  
THE STONE COMPANY



## Sommaire



---

**Crema  
Antares**  
14 - 15



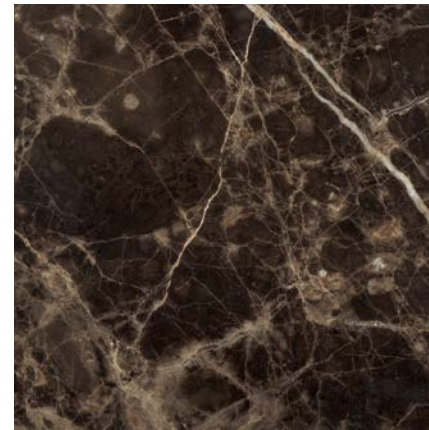
---

**Caliza  
Capri**  
20 - 21



---

**Crema  
Marfil**  
16 - 17



---

**Marrón  
Emperador**  
22 - 23



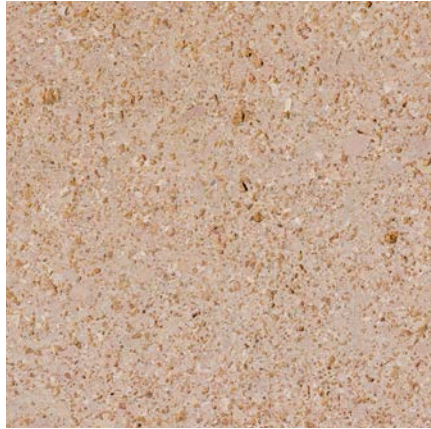
---

**Spanish  
Gold**  
18 - 19



---

**Mistral**  
24 - 25



**Niwala  
Pink**  
26 - 27



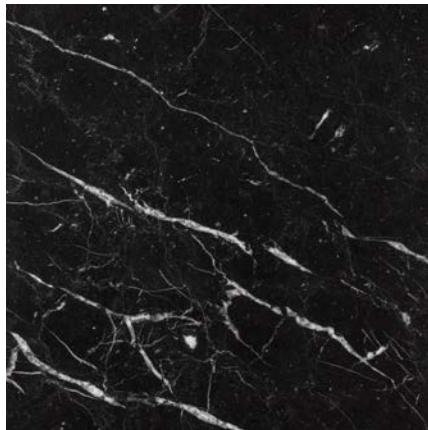
**Travertino  
Vallanca**  
32 - 33



**Brecha**  
38 - 39



**Niwala  
White**  
28 - 29



**Negro  
Marquina**  
34 - 35



**Niwala  
Yellow**  
30 - 31



**Atlantic  
Grey**  
36 - 37

## Finitions



Vieilli



Brut



Sablé



Poli



Poncé



Bouchardé





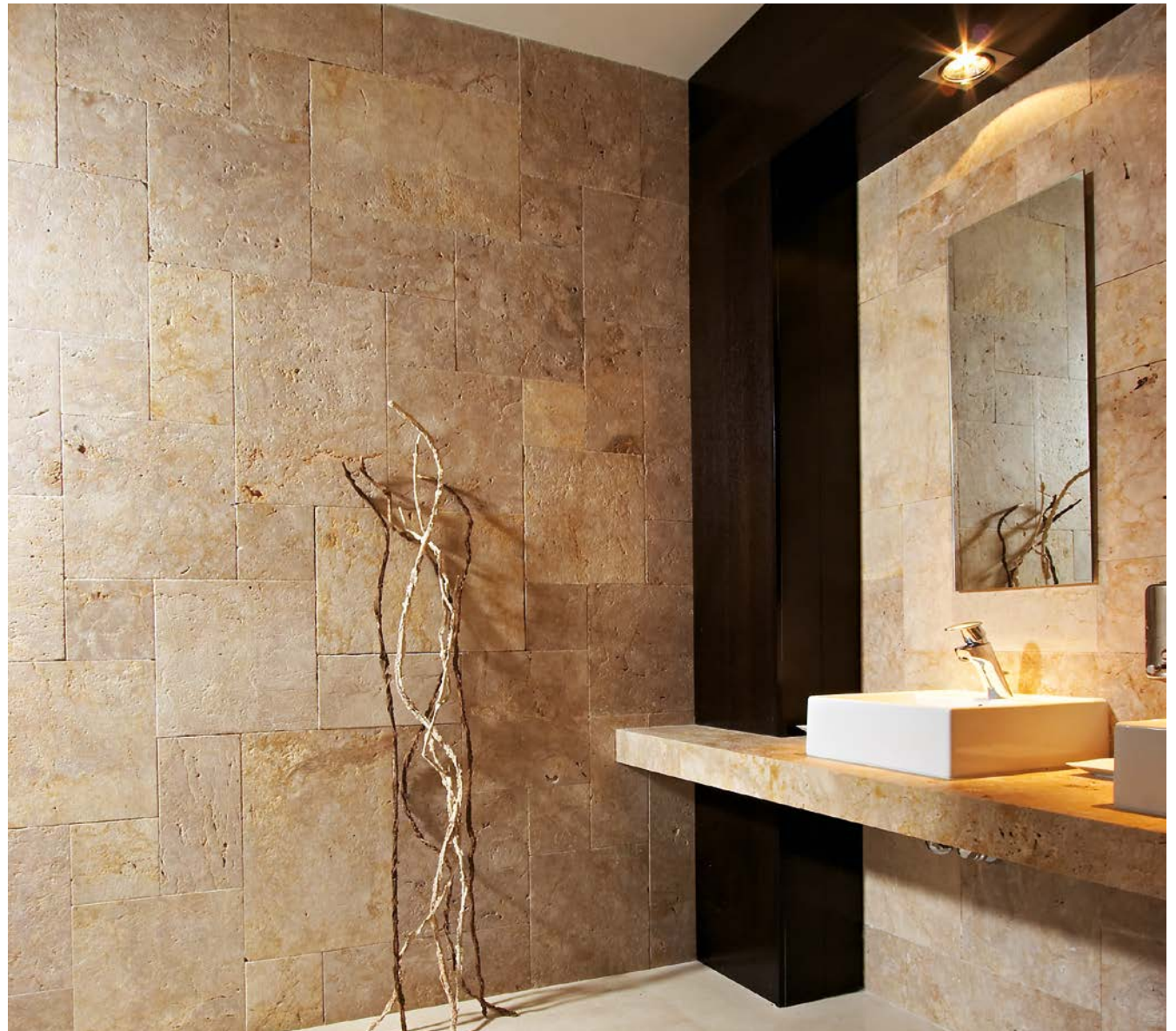


## Crema Antares

Finitions  
Vieilli



Le Crema Antares est un travertin tout particulier, une pierre à la couleur originale intense et presque jaune, irradiant de lumière et d'énergie. Comme le suggère son nom, ce travertin affiche une belle tonalité crème, aux nuances jaunâtres toutes particulières, lui donnant une singularité et un aspect identifiables.







Crema Antares



## Crema Marfil

Finitions  
Poli et Vieilli



Ses nuances raffinées et la discrétion de ses veines naturelles en font le marbre ivoire clair le plus apprécié du monde. Le bijou original présenté ici provient des vastes opérations d'extraction de carrières menées par Levantina Group, dans la ville de Pinoso, située dans la province d'Alicante.





Crema Marfil



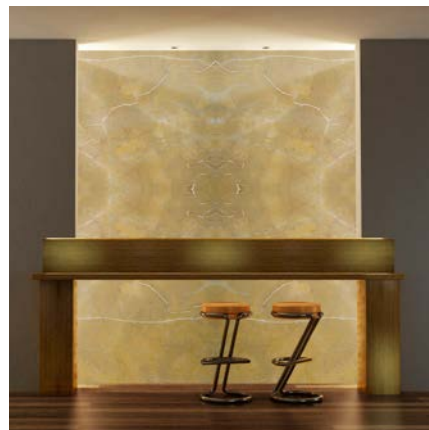
## Spanish Gold

Finitions  
Poli et Vieilli



Le marbre Spanish Gold est une pierre originale qui projette la lumière et la chaleur. Ses veines irrégulières lui confèrent un aspect naturel et élégant, parfait pour les espaces à la recherche d'une touche de sophistication. Ses veines de calcite, disposées de manière irrégulière, s'accompagnent de quelques inclusions rousses.

La structure tricolore de ce matériau rappelle la douceur du climat ensoleillé de l'Espagne, lui conférant une luminosité et une force aussi uniques que les caractéristiques atmosphériques du pays.







Spanish Gold



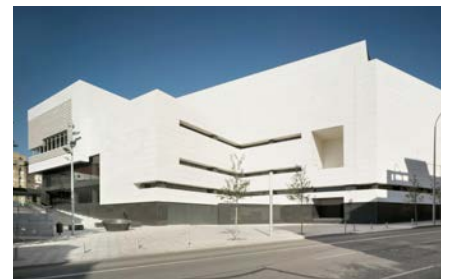
## Caliza Capri

Finitions  
Vieilli



Une pierre calcaire d'apparence neigeuse et élégante, qui, par sa beauté intemporelle, embellit le design de tout projet. Une merveille naturelle qui, de près, laisse entrevoir des éclats mouchetés gris ou beiges, fruits de millions d'années d'interaction entre les différents éléments naturels.

Ces éclats ne dissimulent en rien l'élégance et la noblesse de ce matériau, qui évoque l'essence des peuples méditerranéens. Inaltérable, impeccable et majestueuse, elle est conçue pour résister à l'épreuve du temps.







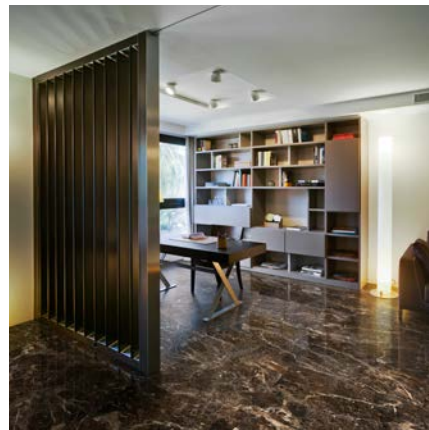
## Marrón Emperador

Finitions  
Poli et Vieilli

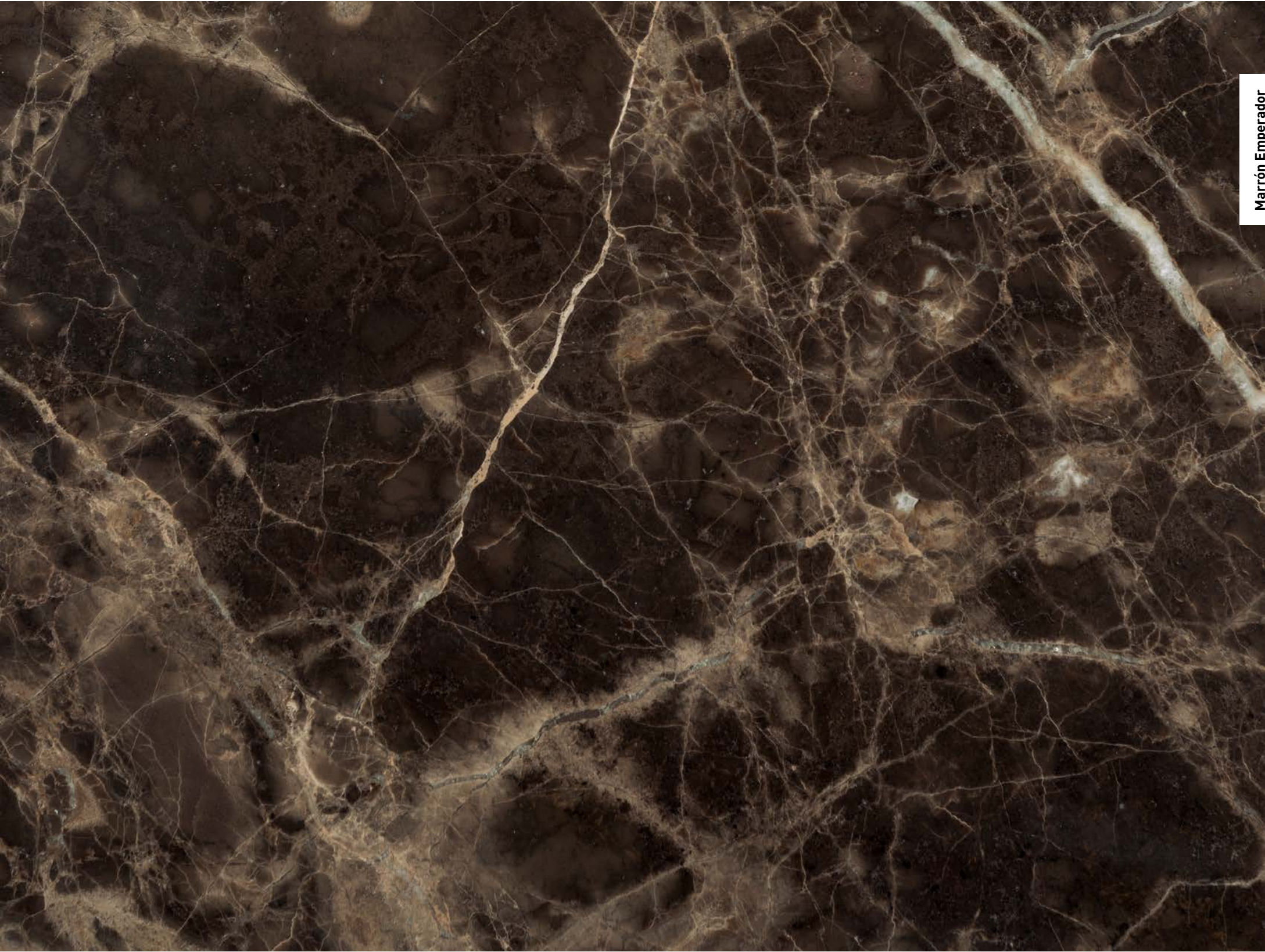


Puissante et extraordinaire, elle offre l'élégance d'une pierre originale que tous qualifient d'une unicité et d'une excellence indiscutables.

Comme son nom l'indique, le Marrón Emperador se distingue par la fusion d'un ton foncé prédominant et de veines plus claires, venant s'entrelacer, espiegles, dans le matériau. Ces caractéristiques esthétiques font de ce matériel l'un des plus demandés sur le marché.







Marrón Emperador



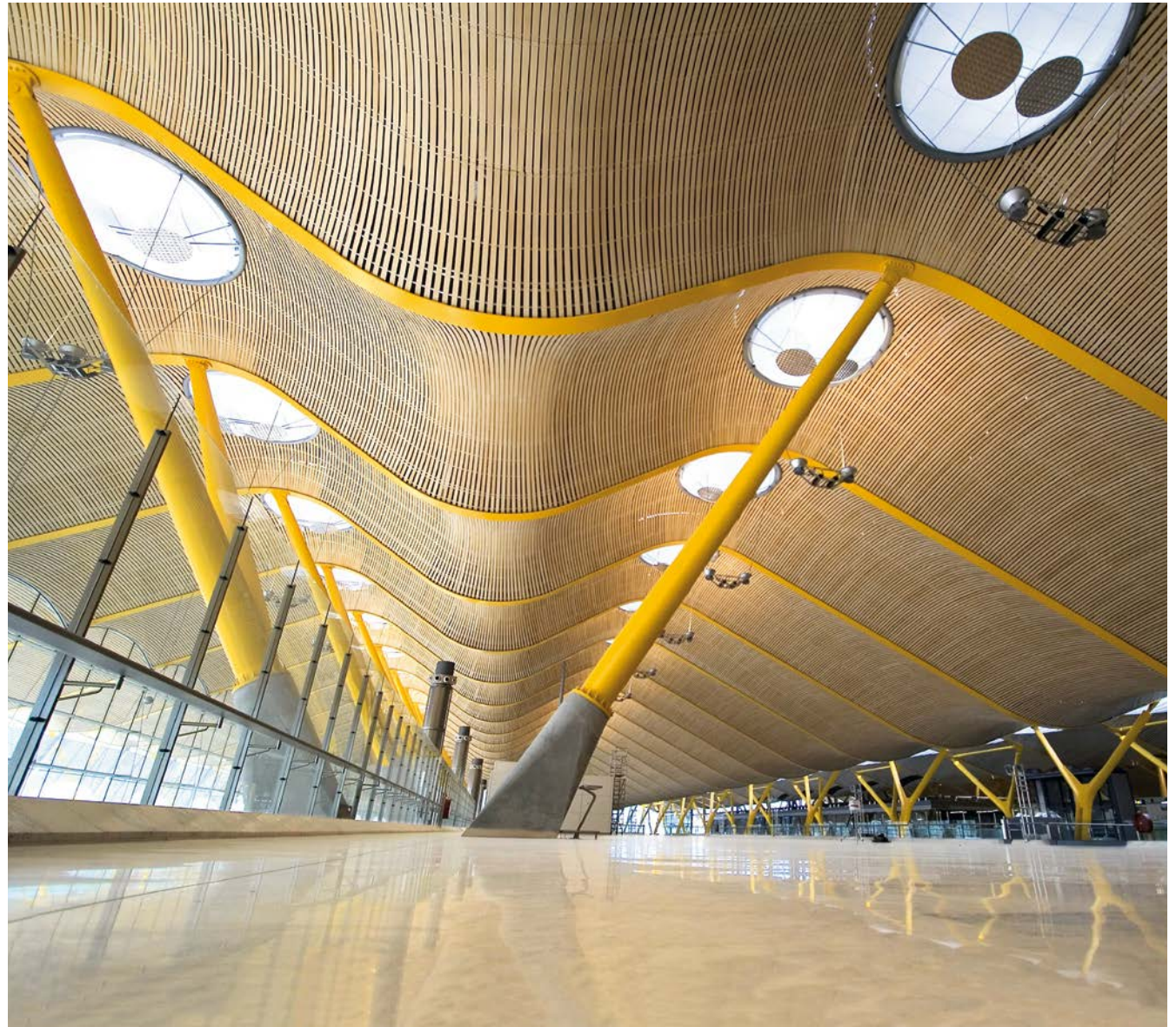
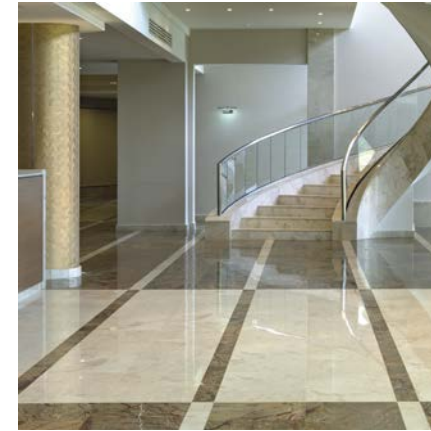
## Mistral

Finitions  
Poli et Vieilli



Le Mistral est un marbre qui ne laisse pas indifférent. Sa luminosité et sa beauté naturelle en font la pièce maîtresse de tout espace. Il convient parfaitement aux pièces élégantes et sophistiquées.

Ses tons crème clairs s'accompagnent d'un réseau de veines irrégulières de différentes couleurs, blanches, bleues et grises parmi les principales. Un choix idéal pour les zones de transit important, car il apporte une luminosité et une sensation d'amplitude à ces espaces.









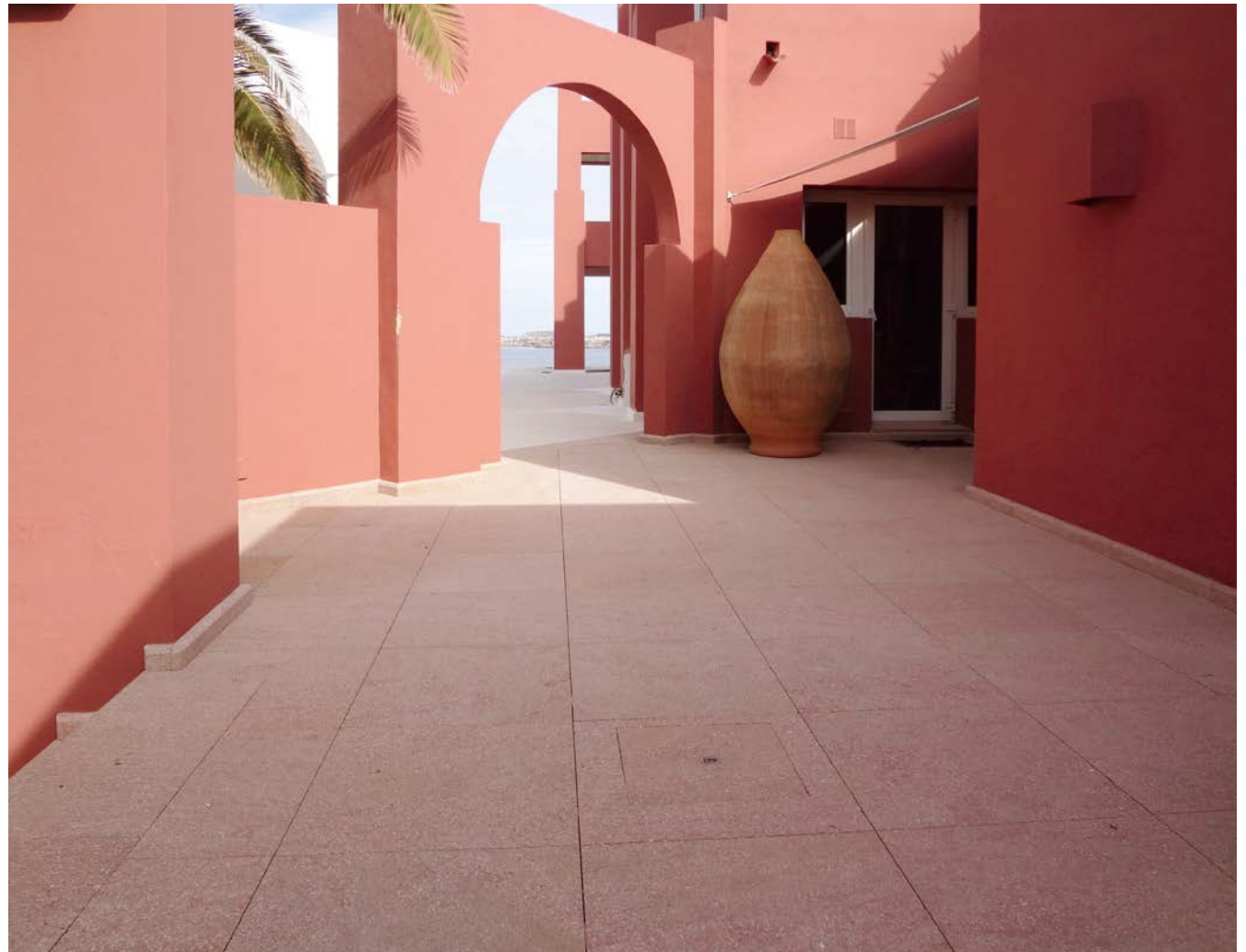
## Niwala Pink

Finitions  
Vieilli

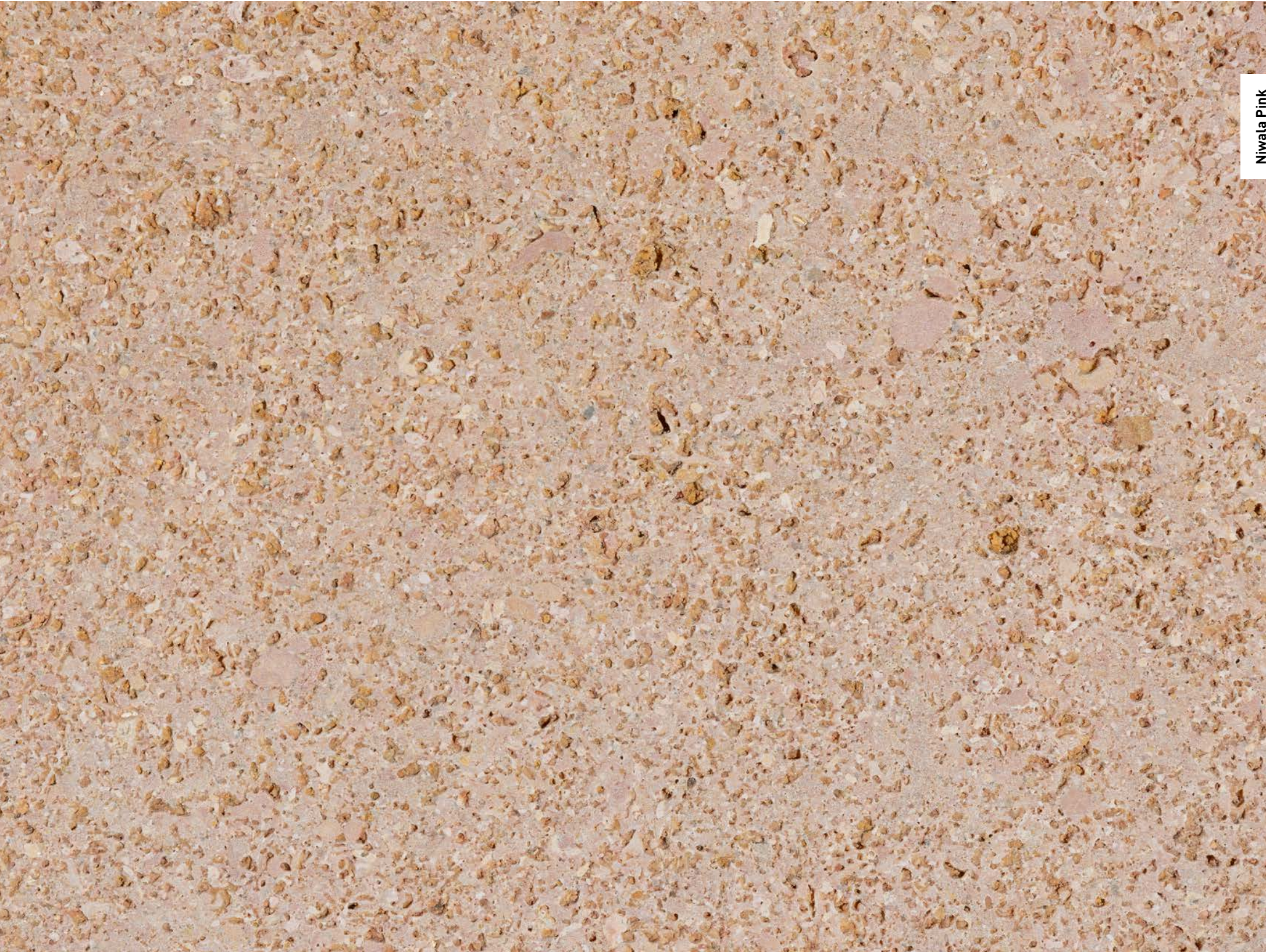


Le calcaire Niwala Pink est une pierre originale qui associe la beauté de la Méditerranée à la force du désert. D'une couleur rose intense, elle présente des veines irrégulières et une texture rugueuse, qui lui confèrent un aspect unique et exotique.

Ce ton, rare parmi les pierres originales, fait de ce matériau un choix sûr pour des projets dans lesquels originalité et élégance sont les maîtres mots.







Niwala Pink



## Niwala White

Finitions  
Vieilli



La pierre Niwala White est un calcaire blanc qui se distingue par son homogénéité et sa porosité. Sa couleur crèmeuse et sa texture douce font de cette pierre une option de choix pour une utilisation en extérieur, en raison de sa bonne résistance aux intempéries.

Sa beauté extraordinaire tient à l'inclusion visible de fossiles et de coquillages, qui s'apparentent à de petites taches de couleur beige sur le fond blanc compact. Les murs et les sols extérieurs conçus dans ce matériau présentent entre autres avantages celui de supporter des températures extrêmement froides et des chaleurs les plus intenses, sans émanations de températures.







Niwala White

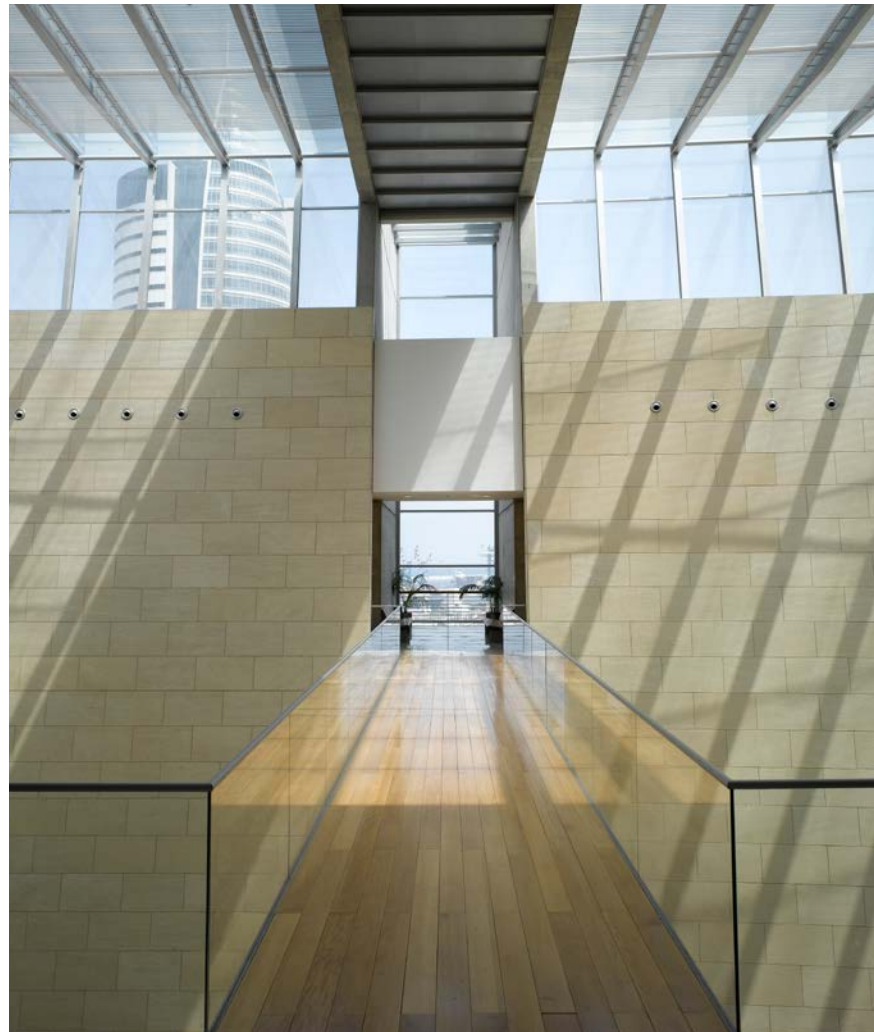


## Niwala Yellow

Finitions  
Vieilli



La pierre jaune Niwala est une pierre originale d'une texture riche et variée. Ses veines et ses patrons lui donnent un aspect unique et original, évoquant une peinture ou une œuvre d'art. Les différentes coupes crosscut ou veincut, pouvant être réalisées dans cette pierre exquise, permettent l'extraction complète de son potentiel esthétique. Ces coupes mettent en évidence des caractéristiques particulières, telles que leur degré de porosité, le profil de leurs veines ou leur abondance de fossiles.







Niwala Yellow



## Travertino Vallanca

Finitions  
Poli et Vieilli



Le travertin Vallanca est une pierre originale irradiant de lumière et de beauté. Sa couleur crème claire et ses veines irrégulières lui confèrent un aspect unique et attrayant. Un matériau parfait pour créer des espaces élégants et sophistiqués, tant en intérieur qu'en extérieur. L'authenticité du Travertin Vallanca se révèle en toute occasion, quelle que soit son utilisation.

Cette pierre ancienne et unique présente un ton crème clair avec des nuances subtiles de beige, et des bandes laissant entrevoir différents visuels et textures.







Travertino Vallanca



## Negro Marquina

Finitions  
Poli et Vieilli

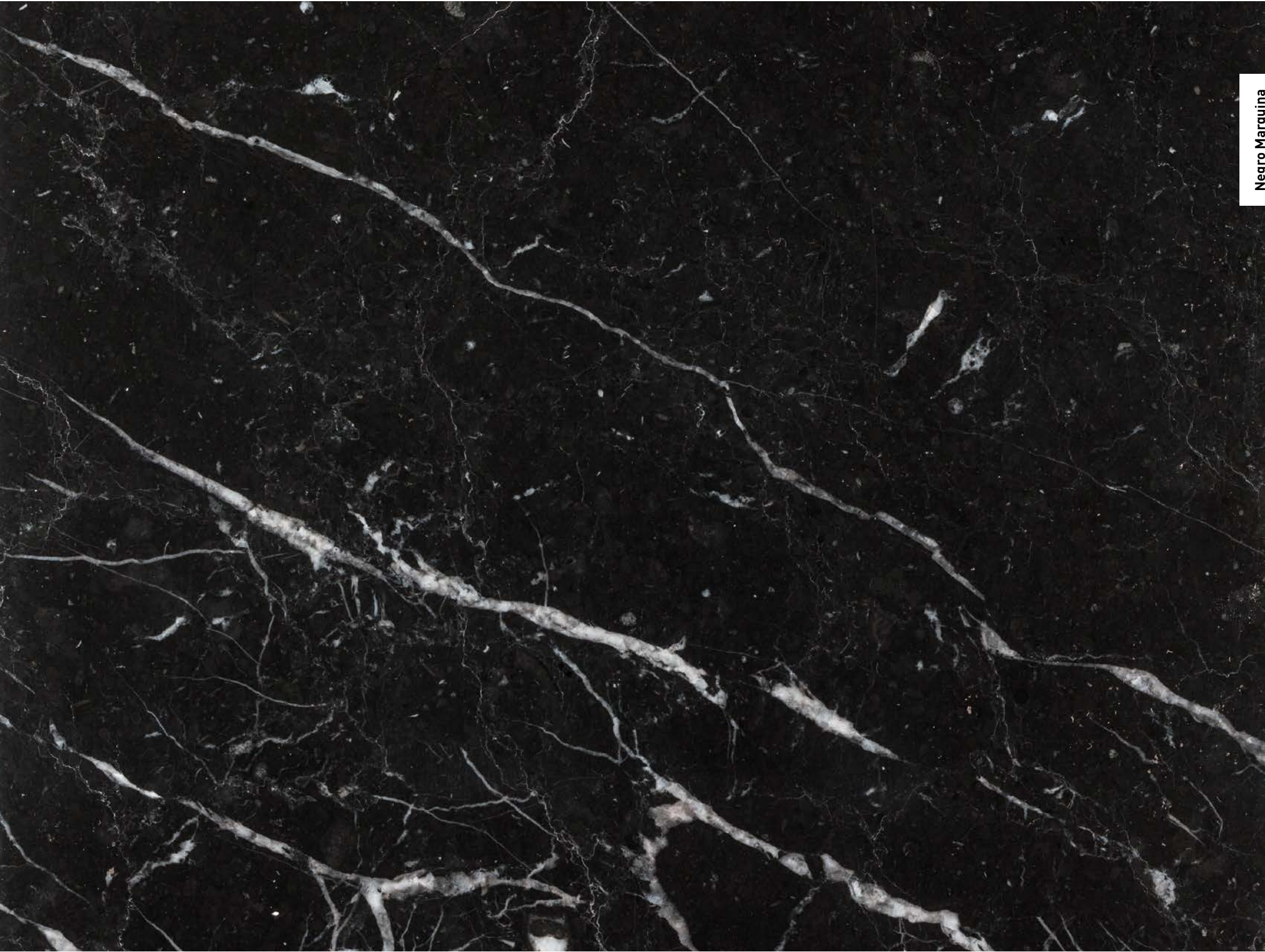


Ses veines blanches irrégulières, plus ou moins concentrées selon la pièce, permettent un contraste avec sa base noire.

Cette dualité lui donne un aspect de velours, faisant du Negro Marquina une option de premier choix. Parfait pour la décoration des sols intérieurs, des murs, des salles de bains, des plans de travail de cuisine et des pièces de décoration, la combinaison du noir et de ses touches de blanc est parfaite et offre une multitude d'adaptations esthétiques possibles.







Negro Marquina



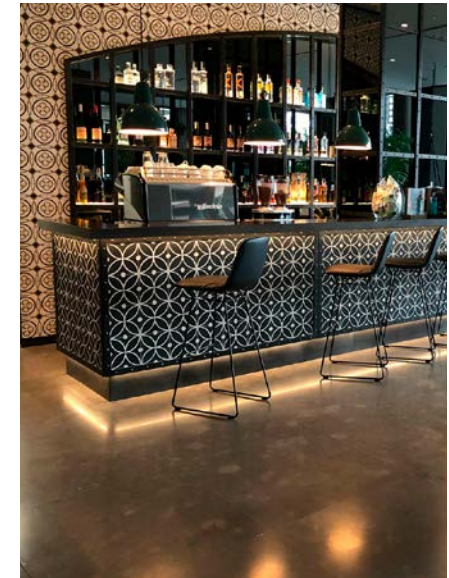
## Atlantic Grey

Finitions  
Poli et Vieilli

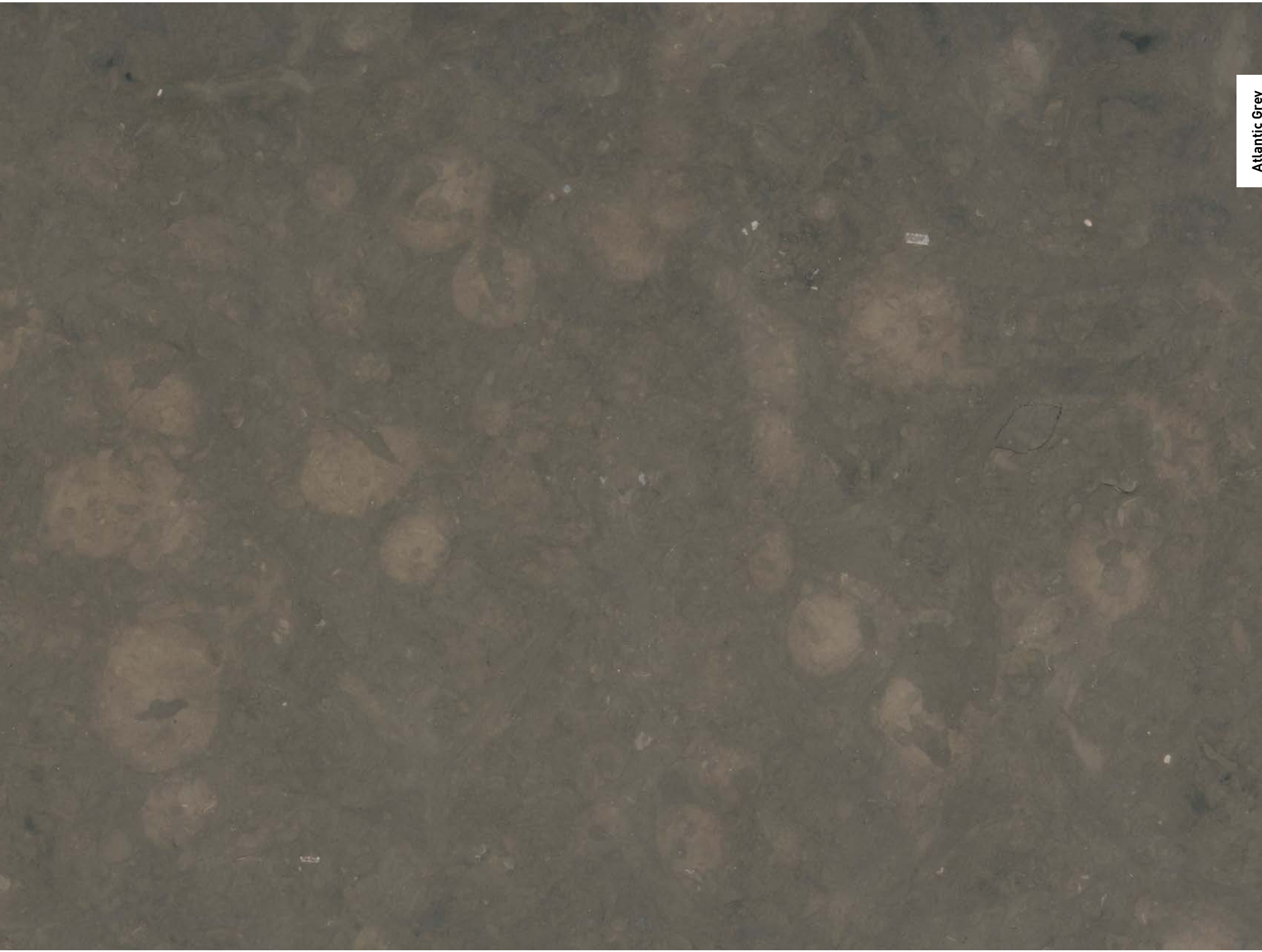


Avec son homogénéité visuelle et sa structure uniforme, le marbre Atlantic Grey présente de doux tons gris, dotés de belles nuances de couleur crème.

Son attrait réside dans sa grande délicatesse. Il est très apprécié pour son élégance et sa sobriété, découlant de son apparence organisée et uniforme.







Atlantic Grey



## Brecha

Finitions  
Poli et Vieilli



La beauté et l'irrégularité veineuse de la pierre évoque la charmante apparence fissurée d'une pierre qui a évolué dans le temps. La couleur et le patron distinctifs de cette roche apportent des possibilités de personnalisation complètes aux espaces. Des veines blanches, vibrantes pour certaines et presque invisibles pour d'autres, s'entremêlent pour former une surface de couleur marron, douce et délicate.





Brecha



**LEVANTINA**  
THE STONE COMPANY









**LEVANTINA HQ**

Autovía Madrid-Alicante, s/n  
03660 Novelda (Alicante) Spain

T. +34 96 560 91 84

[info@levantina.com](mailto:info@levantina.com)  
[www.levantina.com](http://www.levantina.com)

